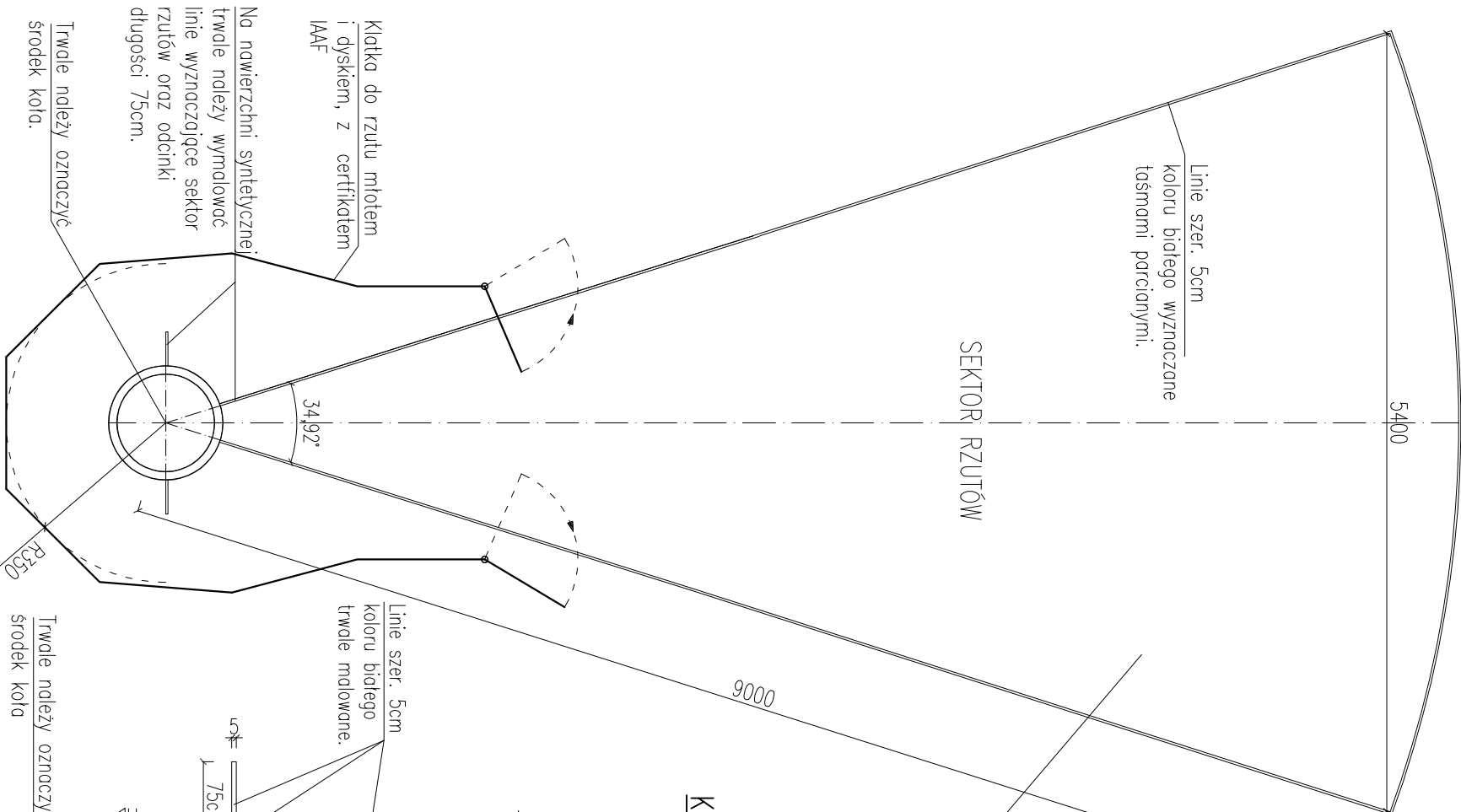
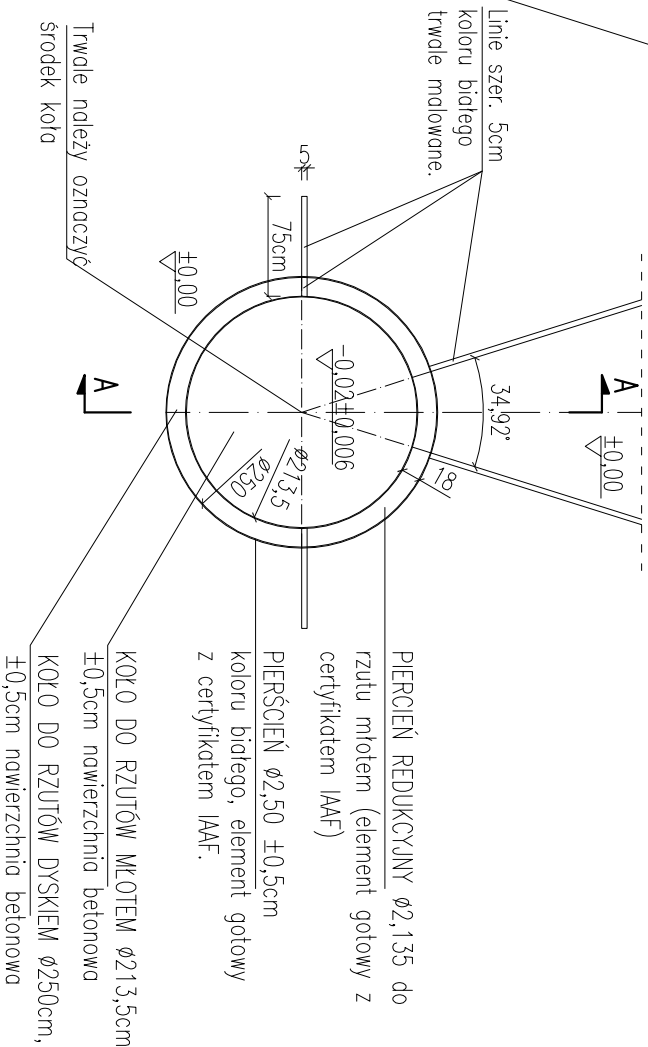


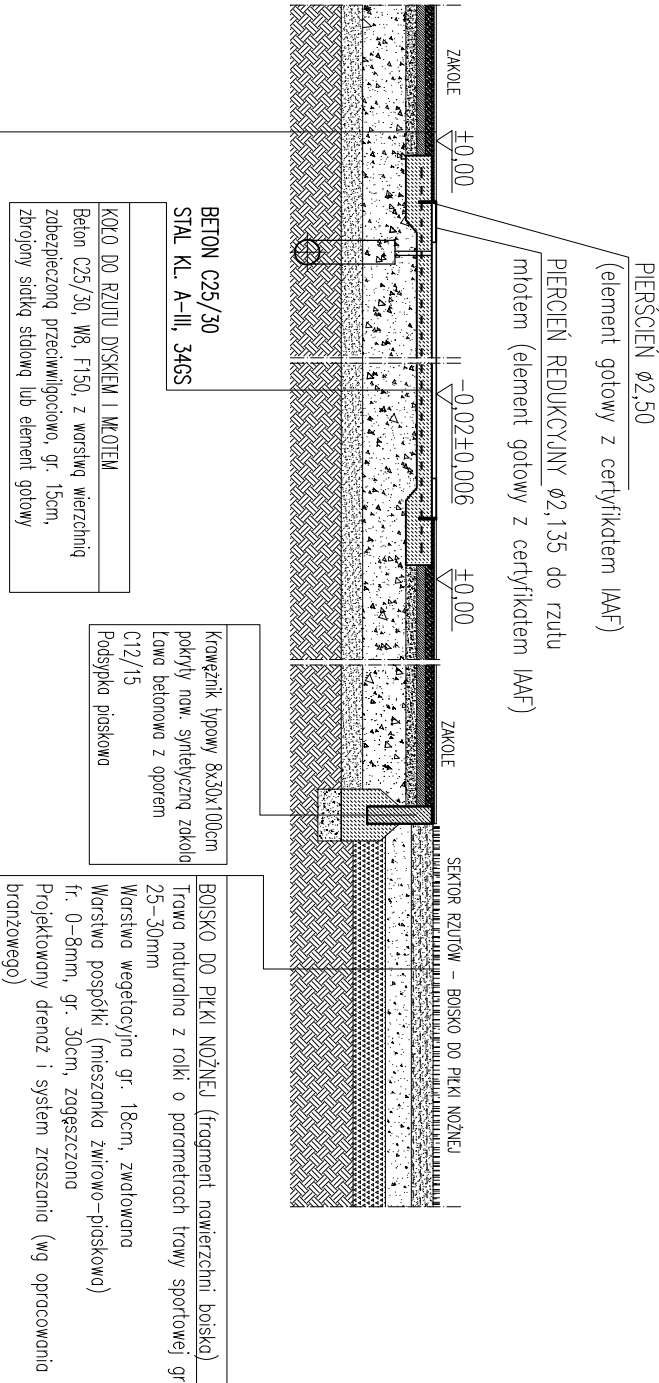
RZUTNIA DO RZUTU MŁOTEM I DYSKIEM  
Z KONCENTRYCZNYMI KOŁAMI



KOŁA KONCENTRYCZNE DO RZUTU  
DYSKIEM I MŁOTEM

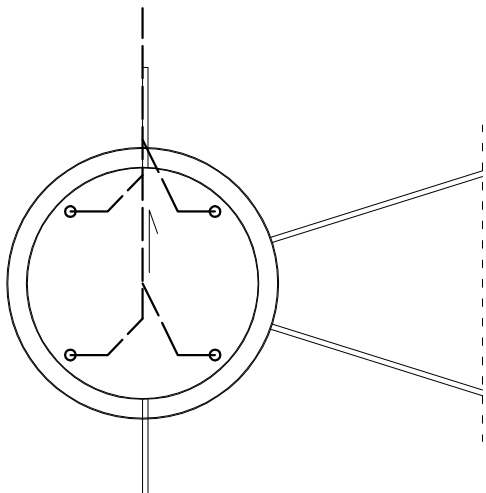


PRZEKRÓJ A-A



NAMIERZCHNIA ZAKOŁA	Nowierzchnia syntetyczna typu sandwich o grubości jak w Certyfikacie IAAF dla tej nowierzchni.
	Beton asfaltowy AC11S gr. 3cm,
	Beton asfaltowy AC16W gr. 4cm,
	Warstwa wyrównawcza: miot kamienny fr. 0-4mm, gr. 5cm, zagęszczony
	Warstwa nośna: kruszywo łamane fr. 4-31,5mm stabiliz. mech. gr. 20cm
	Warstwa odcinająca: piasek średnioziarnisty, gr. 20 cm, po zagęszczeniu do 150,98,
	Nasyp z podsypki piasko-żwirowej zagęszczony do 150,98 wykonany do głębokości
	rodzimego gruntu nośnego tj. gliny piaskistej (jest to głębokość średnio 0,9m pod
	powierzchnią istniejącego terenu). Z podłoża należy usunąć nasypy niebudowlane,
	grunty nienosne i wapienne,
	Geowłókno separujące-wzmocniająca o dobrej przepuszczalności wody
	istniejące nośne podłoże gruntowe, maksymalnie zagęszczone dla danego rodzaju
	gruntu rodzimego.

SCHEMAT ODWODNIENIA KOŁA



GMINA GRÓJEC UL. JÓZEFA PIŁSUDSKIEGO 47 05-600 GRÓJEC		Inwestor: BUDOWA Z PRZEBUDOWĄ ARENY LEKKOATLETYCZNEJ WRAZ Z URZĄDZENIAMI SPORTOWYMI, TRYBUNĄ I INFRASTRUKTURĄ TOWARZYSZĄCĄ 05-600 GRÓJEC, UL. LASKOWA DZIAŁKA NR 27/5	
Adres:			
Projektant:	BeMM ARCHITEKCI SP. Z O.O.	Przełom:	RZUTNIA DO RZUTU DYSKIEM I MŁOTEM
Pracownia wiodąca:	ARCH-BUD	Faza:	PROJEKT BUDOWLANY
mgr inż. arch. Marek Micholowski		mgr inż. arch. Marek Micholowski	
inż. Witold Juszkiewicz		inż. Witold Juszkiewicz	
nr uprawnień: 127/005/04		nr uprawnień: 127/005/04	
Podpis:		Podpis:	